
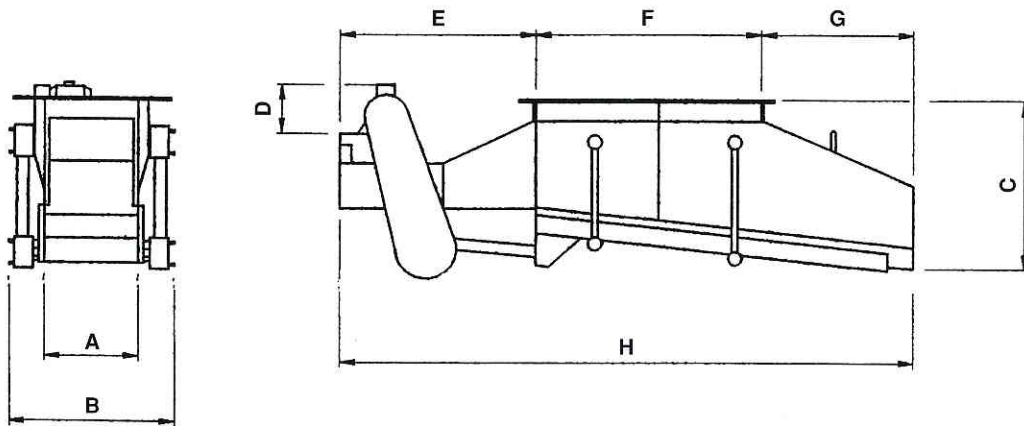


## ALIMENTATORI A CARRELLO MOD. AC - RECIPROCATING FEEDERS MOD. AC

 Gli alimentatori a carrello mod. AC vengono utilizzati per alimentazioni secondarie ed, in alcuni casi, primarie di materiale ghiaioso alluvionale o prefrantumato. La parte superiore è flangiata per facilitare l'applicazione ai sili di stoccaggio, mentre inferiormente un cassetto con il suo moto alternativo consente una dosatura regolare dell'alimentazione. Trasmissione a cinghie trapezoidali fra motore e riduttore pendolare, tra il riduttore ed il carrello il moto viene trasmesso con manovella e biella. La capacità di alimentazione è regolabile agendo su di una serranda circolare e sul numero di giri. Il carrello e le pareti sono foderati in lamiera antiusura.

 The AC model carriage feeders are utilized for secondary feeding purposes and, in some cases, primary materials of alluvial gravel or of a pre-crushed nature. The upper part is flanged in order to facilitate application to the storage bins, while on the lower part there is an alternating movement unit which permits for regular dosage from the feeder. Equipped with trapezoidal belt transmission between the motor and the reduction unit, between the reduction unit and the carriage, the carriage movement is controlled via a connecting rod and crank. Feeding capacity is regulated by adjusting a circular lock and the rotation. The carriage and its walls are lined in anti-wear plating.

CONTINENTAL  
NORD



CARATTERISTICHE TECNICHE - TECHNICAL CHARACTERISTICS

Tipo Type	Portata max max feeding mc/h	Pezzatura max Max feed-size mm	Potenza Power KW	Peso Weight Kg	A	B	C	D	E	F	G	H
AC 045	25 - 50	0-130	2,2	470	440	750	500	140	615	930	465	2010
AC 065	30 - 90	0 - 150	3	760	640	1030	620	200	700	930	595	2225
AC 085	60 - 135	0 - 230	4	930	840	1250	750	200	700	930	870	2500
AC 105	100 - 200	0 - 250	5,5	1800	1040	1450	900	220	800	930	1000	2730

Le caratteristiche, foto e dimensioni non sono impegnative e la Continental Nord si riserva di apportare modifiche per ragioni tecniche e commerciali, senza preavviso.  
The characteristics, sizes and photographs are not binding and Continental Nord reserves the right to make alterations for technical and commercial reasons without prior warning.

**CONTINENTAL NORD**

37010 Pastrengo (Verona) ITALY - Via Monte Baldo 12 - Tel. 045 717 01 22 - 045 717 01 69 r.a. - Fax 045 717 03 52